



**KLAPjob**

Job til mennesker  
med kognitive handicap

**Har du en førtidspension  
og kunne du tænke dig et  
arbejde? Så læs med her.**



Borgmester i Slagelse Kommune,  
Knud Vincents

## KLAPjob og Slagelse Kommune

I Slagelse Kommune tror vi på et rummeligt arbejdsmarked, hvor alle skal have mulighed for at byde ind med deres kompetencer og ressourcer. Vi tror på værdien af at være en del af et større fællesskab på arbejdsmarkedet og at værdien af at få lov til at kunne bidrage efter evne ikke blot gavner den enkelte, men også vores virksomheder.

Det er derfor naturligt at vi, sammen med Klapjob, prioriterer en aktiv indsats for at støtte de borgere, der har brug for en ekstra hånd til at komme i job, og derigennem blive en del af et værdifuldt arbejdsfællesskab.

Vi ser frem til at udbygge vores allerede gode samarbejde med Klapjob om at skabe job til førtidspensionister og Flexjobbere med kognitive udfordringer. Samarbejdet vil bidrage positivt til skabelsen af lige muligheder for alle borgere på arbejdsmarkedet og tilbyder muligheden for et aktivt arbejdsliv baseret på egne præmisser sammen med vores mange gode lokale virksomheder.

Borgmester, Knud Vincents



## KLAPjob hjælper dig i arbejde

KLAPjob hjælper hvert år over 600 førtidspensionister med kognitive handicap i job. KLAPjob har aftaler med rigtig mange virksomheder, som du kan få job hos. Du kan se alle ledige KLAPjob-stillinger på [www.klapjob.dk](http://www.klapjob.dk) eller på [www.jobnet.dk](http://www.jobnet.dk).

Når du har fundet et job, der ser rigtigt ud for dig, starter du i ulønnet praktik i en måned. I praktiktiden finder du og virksomheden ud af, om du kan lide at arbejde i virksomheden. Sammen finder I også ud af, hvilke opgaver du kan løse – og hvor mange timer om ugen, du skal arbejde. Bliver du ansat, får du cirka 50 kroner i timen – alt afhængig af dine kvalifikationer og funktionsniveau.

Er dette noget for dig? Så kontakt din lokale KLAPjob-konsulent Stine Lindskou på tlf. 29 65 35 37



### Stine Lindskou

KLAPjob-konsulent

Telefon: 29 65 35 37

E-mail: [sl@klapjob.dk](mailto:sl@klapjob.dk)

#### STEP 1

##### Du søger jobbet

Søg dit drømmejob ved at udfylde ansøgnings-skemaet på [www.klapjob.dk](http://www.klapjob.dk)



#### STEP 2

##### Samtale hos KLAPjob

På mødet snakker du med en KLAPjob-konsulent om dine jobmuligheder.



#### STEP 3

##### Du kommer i praktik

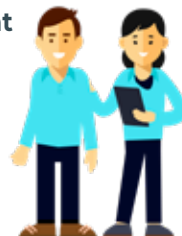
Inden du kan blive ansat, skal du i ulønnet praktik.



#### STEP 4

##### Du kan blive ansat

Hvis du kan lide arbejdet, og løser dine opgaver godt, kan du blive ansat.



KLAPjob har landsdækkende samarbejdsaftaler med følgende firmaer og organisationer:



REMA 1000  
Meget mere discount!

matas

Bilka  
DET NYFORMÅRDE

midt  
regionmidtjylland

Carl's Jr.

NETTO



Færgen

SILVAN  
GØR-DET-SELV

fotex

DANSKE  
DIAKON  
HJEM



STEEN & STRØM  
STEEN & STRØM DANMARK A/S

SKORSTENSGÅRD  
TILBUD HANDELSFORBUND

Dansk  
Hestevæddeløb

BILTEMA

AffaldPlus+

Og der kommer hele tiden flere til... Se mere på vores hjemmeside [klapjob.dk](http://klapjob.dk)

## KLAPjob

KLAPjob er en indsats under foreningen Lev, som laver skånejob og fleksjob til mennesker med udviklingshandicap og andre kognitive vanskeligheder. Det vil sige job til mennesker, der for eksempel har autisme, ADHD, spasticitet, epilepsi, muskelsvind eller erhvervet hjerne-skade, der gør, at de har behov for støtte til at komme ind på det ordinære arbejdsmarked.

KLAPjob har aftaler med kommuner, virksomheder og organisationer i hele landet. Vores jobkonsulenter er ind-delt i to store distrikter: 'Vestdanmark' og 'Østdanmark'. Jobkonsulentens opgave er at finde det rigtige job til den enkelte og samtidigt koordinere samarbejdet mellem virksomhed, borger, pårørende, kontaktperson og jobcenter.

klapjob.dk

Job til  
mennesker  
med kognitive  
handicap

**KLAPjob**

Job til mennesker  
med kognitive handicap

## Lev

Lev er en privat landsdækkende forening for mennesker med udviklingshandicap, pårørende og andre interesserede – dannet i 1952.

Lev er organisatorisk opbygget af et antal kommunekredse og et antal tilknyttede landsdækkede foreninger, der arbejder for mennesker med udviklingshandicap og deres pårørende.

Hendes Majestæt Dronning Margrethe II gav i juni 2001 tilsagn om at være pro-tekter for Lev.

Levs Landsformand er Anni Sørensen.

Lev  
Blekinge Boulevard 2  
2630 Taastrup  
Tlf. 3635 9696

**Lev** 

- LIVET MED UDVIKLINGSHANDICAP