



**KLAPjob**

Job til mennesker  
med kognitive handicap

**Har du en førtidspension  
og kunne du tænke dig et  
arbejde? Så læs med her.**



Borgmester i Holbæk Kommune,  
Christina Krzyrosiak Hansen

## KLAPjob og Holbæk Kommune

Holbæk Kommune og Klapjob har indgået et samarbejde om at skabe bedre adgang til det ordinære arbejdsmarked for førtidspensionister og borgere med kognitive handicap, der er bevilget fleksjob.

I Holbæk Kommune lægger vi stor vægt på, at alle borgere skal være en aktiv del af samfundet og forsørge sig selv i den udstrækning, de kan. Vores vision er, at personer med særlige behov så vidt muligt skal deltage i samfundet på lige fod med andre, og mange førtidspensionister vil gerne fastholde en tilknytning til arbejdsmarkedet.

Gennem samarbejdet med Klapjob ønsker vi at gå nye veje for at understøtte adgangen til job på det

ordinære arbejdsmarked med øje for borgerens ressourcer, håb og fremtidsdrømme. Det kan være svært selv at finde et job, så hovedkernen i samarbejdet er at finde den gode match til den enkelte borger.

Holbæk Kommune har et tæt samarbejde med virksomhederne, der gerne påtager sig et socialt ansvar for at ansætte borgere med særlige behov.

Jeg ønsker brændende, at mange vil benytte sig af tilbuddet fra Klapjob og blive del af det fællesskab, som arbejdsmarkedet er. Jeg ser frem til at følge samarbejdet.

Borgmester  
Christina Krzyrosiak Hansen

## KLAPjob hjælper dig i arbejde

KLAPjob hjælper hvert år over 600 førtidspensionister med kognitive handicap i job. KLAPjob har aftaler med rigtig mange virksomheder, som du kan få job hos. Du kan se alle ledige KLAPjob-stillinger på [www.klapjob.dk](http://www.klapjob.dk) eller på [www.jobnet.dk](http://www.jobnet.dk).

Når du har fundet et job, der ser rigtigt ud for dig, starter du i ulønnet praktik i en måned. I praktiktiden finder du og virksomheden ud af, om du kan lide at arbejde i virksomheden. Sammen finder I også ud af, hvilke opgaver du kan løse – og hvor mange timer om ugen, du skal arbejde. Bliver du ansat, får du cirka 50 kroner i timen – alt afhængig af dine kvalifikationer og funktionsniveau.

Er dette noget for dig? Så kontakt din lokale KLAPjob-konsulent Hanne Vognbjerg på tlf. 23 25 68 81



### Hanne Vognbjerg

KLAPjob-konsulent

Telefon: 2325 6881

E-mail: [hv@klapjob.dk](mailto:hv@klapjob.dk)

#### STEP 1

##### Du søger jobbet

Søg dit drømmejob ved at udfylde ansøgnings-skemaet på [www.klapjob.dk](http://www.klapjob.dk)



#### STEP 2

##### Samtale hos KLAPjob

På mødet snakker du med en KLAPjob-konsulent om dine jobmuligheder.



#### STEP 3

##### Du kommer i praktik

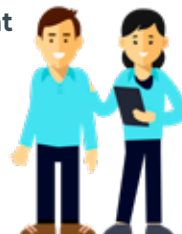
Inden du kan blive ansat, skal du i ulønnet praktik.



#### STEP 4

##### Du kan blive ansat

Hvis du kan lide arbejdet, og løser dine opgaver godt, kan du blive ansat.



KLAPjob har landsdækkende samarbejdsaftaler med følgende firmaer og organisationer:



REMA 1000  
Meget mere discount!

matas

Bilka  
DET NYFORSKARBEJDE

midt  
regionmidtjylland



NETTO



Færgen

SILVAN  
GØR-DET-SELV

fotex



STEEN & STRØM  
STEEN & STRØM DANMARK A/S



Dansk  
Hestevæddeløb

BILTEMA

AffaldPlus+

Og der kommer hele tiden flere til... Se mere på vores hjemmeside [klapjob.dk](http://klapjob.dk)

## KLAPjob

KLAPjob er en indsats under foreningen Lev, som laver skånejob og fleksjob til mennesker med udviklingshandicap og andre kognitive vanskeligheder. Det vil sige job til mennesker, der for eksempel har autisme, ADHD, spasticitet, epilepsi, muskelsvind eller erhvervet hjerne-skade, der gør, at de har behov for støtte til at komme ind på det ordinære arbejdsmarked.

KLAPjob har aftaler med kommuner, virksomheder og organisationer i hele landet. Vores jobkonsulenter er ind-delt i to store distrikter: 'Vestdanmark' og 'Østdanmark'. Jobkonsulentens opgave er at finde det rigtige job til den enkelte og samtidigt koordinere samarbejdet mellem virksomhed, borger, pårørende, kontaktperson og jobcenter.

## Lev

Lev er en privat landsdækkende forening for mennesker med udviklingshandicap, pårørende og andre interesserede – dannet i 1952.

Lev er organisatorisk opbygget af et antal kommunekredse og et antal tilknyttede landsdækkede foreninger, der arbejder for mennesker med udviklingshandicap og deres pårørende.

Hendes Majestæt Dronning Margrethe II gav i juni 2001 tilsagn om at være pro-tekter for Lev.

Levs Landsformand er Anni Sørensen.

Lev  
Blekinge Boulevard 2  
2630 Taastrup  
Tlf. 3635 9696

klapjob.dk

Job til  
mennesker  
med kognitive  
handicap

**KLAPjob**

Job til mennesker  
med kognitive handicap

**Lev** 

- LIVET MED UDVIKLINGSHANDICAP