



KLAPjob

Job til mennesker
med kognitive handicap

**Har du en førtidspension
og kunne du tænke dig et
arbejde? Så læs med her.**



KLAPjob arbejder tæt sammen med Aarhus Kommunes øvrige indsatser på området, herunder Jobstien i Aarhus Kommune, Jobkollegiet m.fl.



Anders Winnerskjold
Rådmand for Sociale Forhold og
Beskæftigelse

KLAPjob og Aarhus Kommune

Førtidspensionister med kognitive handicap skal have flere og bedre muligheder for beskæftigelse. Det er dét fælles ønske, der ligger bag samarbejdet mellem Aarhus Kommune og Klapjob under foreningen Lev. Sammen vil vi skabe de bedste rammer for, at aarhusianere på førtidspension kan komme ind på arbejdsmarkedet, hvis de ønsker det.

"Vi oplever, at mange aarhusianere på førtidspension ønsker et aktivt arbejdsliv. Drømmene og behovene kan være forskellige, men fælles er ønsket om at blive en del af et fagligt og kollegialt fællesskab. Vi tror

på, at rummelige arbejdsfællesskaber er til gavn for alle. Borgere med kognitive handicap får mulighed for at bidrage med det, de kan. Og virksomhederne får en topmotiveret medarbejder, som kan løse opgaver, der får hverdagen til at køre. Derfor er vi glade for samarbejdet med Klapjob, som er med til at skabe gode match mellem byens virksomheder og de førtidspensionister, som gerne vil arbejde."

Anders Winnerskjold
Rådmand for Sociale Forhold og
Beskæftigelse

KLAPjob hjælper dig i arbejde

KLAPjob hjælper hvert år over 600 førtidspensionister med kognitive handicap i job. KLAPjob har aftaler med rigtig mange virksomheder, som du kan få job hos.

Du kan se alle ledige Klapjob-stillinger på www.klapjob.dk eller på www.jobnet.dk.

Når du har fundet et job, der ser rigtigt ud for dig, starter du i ulønnet praktik i en måned. I praktiktiden finder du og virksomheden ud af, om du kan lide at arbejde i virksomheden. Sammen finder I også ud af, hvilke opgaver du kan løse – og hvor mange timer om ugen, du skal arbejde. Bliver du ansat, får du cirka 50 kroner i timen – alt afhængig af dine kvalifikationer og funktionsniveau.

Er dette noget for dig?
Så kontakt en af dine Klapjob-konsulenter Niels Rosenberg på tlf. 9282 0405 eller Kjeld Allan Møller-Madsen på tlf. 2937 7150



Niels Rosenberg

KLAPjob-konsulent

Telefon: 9282 0405

E-mail: nr@klapjob.dk



Kjeld Allan Møller-Madsen

KLAPjob-konsulent

Telefon: 2937 7150

E-mail: kamm@klapjob.dk

STEP 1

Du søger jobbet

Søg dit drømmejob ved at udfylde ansøgningsskemaet på www.klapjob.dk



STEP 2

Samtale hos Klapjob

På mødet snakker du med en Klapjob-konsulent om dine jobmuligheder.



STEP 3

Du kommer i praktik

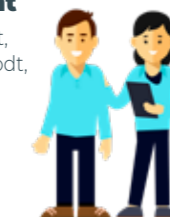
Inden du kan blive ansat, skal du i ulønnet praktik.



STEP 4

Du kan blive ansat

Hvis du kan lide arbejdet, og løser dine opgaver godt, kan du blive ansat.



KLAPjob har landsdækkende samarbejdsaftaler med følgende firmaer og organisationer:



REMA 1000
Meget mere discount!

matas

Bilka
DIT NYPRISARBÆD

midt
regionmidtjylland

Carl's Jr.

NETTO



Færgen

SILVAN
GØR-DET-SELV

fotex

DANSKE
DIKON
HJEM



STEEN & STRØM
STEEN & STRØM DANMARK A/S

SKORSTENSGÅRD
TRIKKE HÅNDTEREPRIN

Dansk
Hestevæddeløb

BILTEMA

AffaldPlus+

Og der kommer hele tiden flere til... Se mere på vores hjemmeside klapjob.dk



KLAPjob

KLAPjob er en indsats under foreningen Lev, som laver skånejob og fleksjob til mennesker med udviklingshandicap og andre kognitive vanskeligheder. Det vil sige job til mennesker, der for eksempel har autisme, ADHD, spasticitet, epilepsi, muskelsvind eller erhvervet hjerne-skade, der gør, at de har behov for støtte til at komme ind på det ordinære arbejdsmarked.

KLAPjob har aftaler med kommuner, virksomheder og organisationer i hele landet. Vores jobkonsulenter er ind-delt i to store distrikter: 'Vestdanmark' og 'Østdanmark'. Jobkonsulentens opgave er at finde det rigtige job til den enkelte og samtidigt koordinere samarbejdet mellem virksomhed, borger, pårørende, kontaktperson og jobcenter.

Lev

Lev er en privat landsdækkende forening for mennesker med udviklingshandicap, pårørende og andre interesserede – dannet i 1952.

Lev er organisatorisk opbygget af et antal kommunekredse og et antal tilknyttede landsdækkede foreninger, der arbejder for mennesker med udviklingshandicap og deres pårørende.

Hendes Majestæt Dronning Margrethe II gav i juni 2001 tilsagn om at være pro-tekter for Lev.

Levs Landsformand er Anni Sørensen.

Lev
Blekinge Boulevard 2
2630 Taastrup
Tlf. 3635 9696

klapjob.dk

Job til
mennesker
med kognitive
handicap

KLAPjob

Job til mennesker
med kognitive handicap

Lev 

- LIVET MED UDVIKLINGSHANDICAP