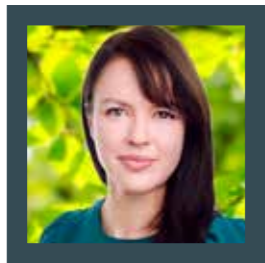




**KLAPjob**

Job til mennesker  
med kognitive handicap

**Har du en førtidspension  
og kunne du tænke dig et  
arbejde? Så læs med her.**



Sofie Ullerup Torpegaard  
– Formand for Arbejdsmarkeds  
og Erhvervsudvalget  
i Sorø Kommune

## KLAPjob og Sorø Kommune

Sorø Kommune har indgået et samarbejde med Klapjob om at skabe bedre adgang til arbejdsmarkedet for førtidspensionister og fleksjobbere med kognitive handicap.

Samarbejdsaftalen er med til at understøtte et rummeligt arbejdsmarked og giver en hjælpende hånd til dem, der ønsker et aktivt arbejdsliv, hvor de kan få lov til at bidrage efter evne og derigennem blive en del af et værdifuldt arbejdsfællesskab.

Sorø Kommunes Handicappolitik, og De handicapstrategiske pejlemærker på beskæftigelsesområdet, har et stort fokus på at hjælpe borgere på kanten af arbejdsmarkedet.

I Vision 2026 har Sorø Kommune fokus på Det gode hverdagsliv og Det gode

erhvervsklima. Vi har en vision om, at alle i Sorø Kommune skal have mulighed for at leve et godt liv ud fra egne ressourcer.

Sorø Kommune har mange virksomheder, som ønsker at påtage sig et socialt ansvar og ansætte borgere med særlige behov. Det gode samarbejde med virksomhederne er altafgørende for, at vi lykkes med at skabe et rummeligt arbejdsmarked.

Vores aftale med Klapjob kan være med til at understøtte begge fokusområder, og vi glæder os meget til samarbejdet.

Sofie Ullerup Torpegaard  
– formand for Arbejdsmarkeds og  
Erhvervsudvalget i Sorø Kommune



## KLAPjob hjælper dig i arbejde

KLAPjob hjælper hvert år over 600 førtidspensionister med kognitive handicap i job. Klapjob har aftaler med rigtig mange virksomheder, som du kan få job hos. Du kan se alle ledige Klapjob-stillinger på [www.klapjob.dk](http://www.klapjob.dk) eller på [www.jobnet.dk](http://www.jobnet.dk).

Når du har fundet et job, der ser rigtigt ud for dig, starter du i ulønnet praktik i en måned. I praktiktiden finder du og virksomheden ud af, om du kan lide at arbejde i virksomheden. Sammen finder I også ud af, hvilke opgaver du kan løse – og hvor mange timer om ugen, du skal arbejde. Bliver du ansat, får du cirka 50 kroner i timen – alt afhængig af dine kvalifikationer og funktionsniveau.

Er dette noget for dig? Så kontakt din lokale Klapjob-konsulent Stine Lindskou på tlf. 29 65 35 37



### Stine Lindskou

KLAPjob-konsulent

Telefon: 29 65 35 37

E-mail: [sl@klapjob.dk](mailto:sl@klapjob.dk)

#### STEP 1

##### Du søger jobbet

Søg dit drømmejob ved at udfylde ansøgningsskemaet på [www.klapjob.dk](http://www.klapjob.dk)



#### STEP 2

##### Samtale hos Klapjob

På mødet snakker du med en Klapjob-konsulent om dine jobmuligheder.



#### STEP 3

##### Du kommer i praktik

Inden du kan blive ansat, skal du i ulønnet praktik.



#### STEP 4

##### Du kan blive ansat

Hvis du kan lide arbejdet, og løser dine opgaver godt, kan du blive ansat.



KLAPjob har landsdækkende samarbejdsaftaler med følgende firmaer og organisationer:



Og der kommer hele tiden flere til... Se mere på vores hjemmeside [klapjob.dk](http://klapjob.dk)

## KLAPjob

KLAPjob er en indsats under foreningen Lev, som laver skånejob og fleksjob til mennesker med udviklingshandicap og andre kognitive vanskeligheder. Det vil sige job til mennesker, der for eksempel har autisme, ADHD, spasticitet, epilepsi, muskelsvind eller erhvervet hjerne-skade, der gør, at de har behov for støtte til at komme ind på det ordinære arbejdsmarked.

KLAPjob har aftaler med kommuner, virksomheder og organisationer i hele landet. Vores jobkonsulenter er ind-delt i to store distrikter: 'Vestdanmark' og 'Østdanmark'. Jobkonsulentens opgave er at finde det rigtige job til den enkelte og samtidigt koordinere samarbejdet mellem virksomhed, borger, pårørende, kontaktperson og jobcenter.

## Lev

Lev er en privat landsdækkende forening for mennesker med udviklingshandicap, pårørende og andre interesserede – dannet i 1952.

Lev er organisatorisk opbygget af et antal kommunekredse og et antal tilknyttede landsdækkede foreninger, der arbejder for mennesker med udviklingshandicap og deres pårørende.

Hendes Majestæt Dronning Margrethe II gav i juni 2001 tilsagn om at være pro-tekter for Lev.

Levs Landsformand er Anni Sørensen.

Lev  
Blekinge Boulevard 2  
2630 Taastrup  
Tlf. 3635 9696

klapjob.dk

Job til  
mennesker  
med kognitive  
handicap

**KLAPjob**

Job til mennesker  
med kognitive handicap

**Lev** 

- LIVET MED UDVIKLINGSHANDICAP