



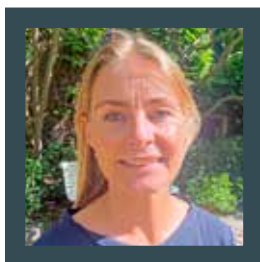
FREDERIKSBERG
KOMMUNE



KLAPjob

Job til mennesker
med kognitive handicap

**Har du en førtidspension
og kunne du tænke dig et
arbejde? Så læs med her.**



Jobcenterchef
Anja Krogh Svane

KLAPjob og Frederiksberg Kommune

Frederiksberg Kommune og Klapjob har indgået et samarbejde om at skabe jobmuligheder for førtidspensionister med kognitive handi-cap. Formålet er at give endnu flere borgere med kognitive udfordringer mulighed for at være aktivt bidragende på arbejdsmarkedet. Fokus i samarbejdet er, at kommunen og Klapjob sammen skaber de bedste forudsætninger for de førtidspensionister, der ønsker at komme ud på arbejdsmarkedet.

Jobcentret oplever, at en del førtidspensionister ønsker at bruge deres kompetencer på arbejdsmarkedet, da det både giver dem indhold i hverdagen og gode kolleger. Vi ved, at det er svært at finde et job, der

passer til interesser og kompetencer og som samtidig matcher skånebehovene. Her ser jeg samarbejdet med Klapjob som en gevinst, der kan understøtte borgernes ønske om at komme i arbejde, og jobcentrets arbejde med at hjælpe borgerne i job. Samtidig får virksomhederne mulighed for at tage et socialt ansvar og skabe værdi for både førtidspensionisten og virksomheden selv.

Vi ser frem til et godt samarbejde med Klapjob, som vi tror på kan være med til at få flere mennesker med udfordringer i arbejde.

Jobcenterchef
Anja Krogh Svane

F R E D E R I K S B E R G
K O M M U N E



KLAPjob hjælper dig i arbejde

KLAPjob hjælper hvert år over 600 førtidspensionister med kognitive handicap i job. KLAPjob har aftaler med rigtig mange virksomheder, som du kan få job hos. Du kan se alle ledige KLAPjob-stillinger på www.klapjob.dk eller på www.jobnet.dk.

Når du har fundet et job, der ser rigtigt ud for dig, starter du i ulønnet praktik i en måned. I praktiktiden finder du og virksomheden ud af, om du kan lide at arbejde i virksomheden. Sammen finder I også ud af, hvilke opgaver du kan løse – og hvor mange timer om ugen, du skal arbejde. Bliver du ansat, får du cirka 50 kroner i timen – alt afhængig af dine kvalifikationer og funktionsniveau.

Er dette noget for dig? Så kontakt din lokale KLAPjob-konsulent Sasha Mastek på tlf. 22 39 57 25.



Sasha Mastek

KLAPjob-konsulent

Telefon: 22 39 57 25

E-mail: sm@klapjob.dk

STEP 1

Du søger jobbet

Søg dit drømmejob ved at udfylde ansøgningskemaet på www.klapjob.dk



STEP 2

Samtale hos KLAPjob

På mødet snakker du med en KLAPjob-konsulent om dine jobmuligheder.



STEP 3

Du kommer i praktik

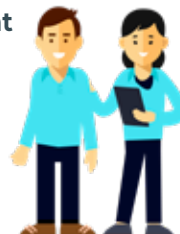
Inden du kan blive ansat, skal du i ulønnet praktik.



STEP 4

Du kan blive ansat

Hvis du kan lide arbejdet, og løser dine opgaver godt, kan du blive ansat.



KLAPjob har landsdækkende samarbejdsaftaler med følgende firmaer og organisationer:



REMA 1000
Meget mere discount!

matas

Bilka
DET NYFORMÅRDE

midt
regionmidtjylland

Carl's Jr.

NETTO

McDonald's
i'm lovin' it

Færgen

SILVAN
GØR-DET-SELV

fotex

DANSKE
DIAKON
HJEM

BURGER
KING

STEEN & STRØM
STEEN & STRØM DANMARK A/S

SKORSTENSGÅRD
TILBUD HANDELSBETJENING

Dansk
Hestevæddeløb

BILTEMA

AffaldPlus+

Og der kommer hele tiden flere til... Se mere på vores hjemmeside klapjob.dk

KLAPjob

KLAPjob er en indsats under foreningen Lev, som laver skånejob og fleksjob til mennesker med udviklingshandicap og andre kognitive vanskeligheder. Det vil sige job til mennesker, der for eksempel har autisme, ADHD, spasticitet, epilepsi, muskelsvind eller erhvervet hjerne-skade, der gør, at de har behov for støtte til at komme ind på det ordnære arbejdsmarked.

KLAPjob har aftaler med kommuner, virksomheder og organisationer i hele landet. Vores jobkonsulenter er ind-delt i to store distrikter: 'Vestdanmark' og 'Østdanmark'. Jobkonsulentens opgave er at finde det rigtige job til den enkelte og samtidigt koordinere samarbejdet mellem virksomhed, borger, pårørende, kontaktperson og jobcenter.

Lev

Lev er en privat landsdækkende forening for mennesker med udviklingshandicap, pårørende og andre interesserede – dannet i 1952.

Lev er organisatorisk opbygget af et antal kommunekredse og et antal tilknyttede landsdækkede foreninger, der arbejder for mennesker med udviklingshandicap og deres pårørende.

Hendes Majestæt Dronning Margrethe II gav i juni 2001 tilsagn om at være pro-tekter for Lev.

Levs Landsformand er Anni Sørensen.

Lev
Blekinge Boulevard 2
2630 Taastrup
Tlf. 3635 9696

klapjob.dk

Job til
mennesker
med kognitive
handicap

KLAPjob

Job til mennesker
med kognitive handicap

Lev 

- LIVET MED UDVIKLINGSHANDICAP